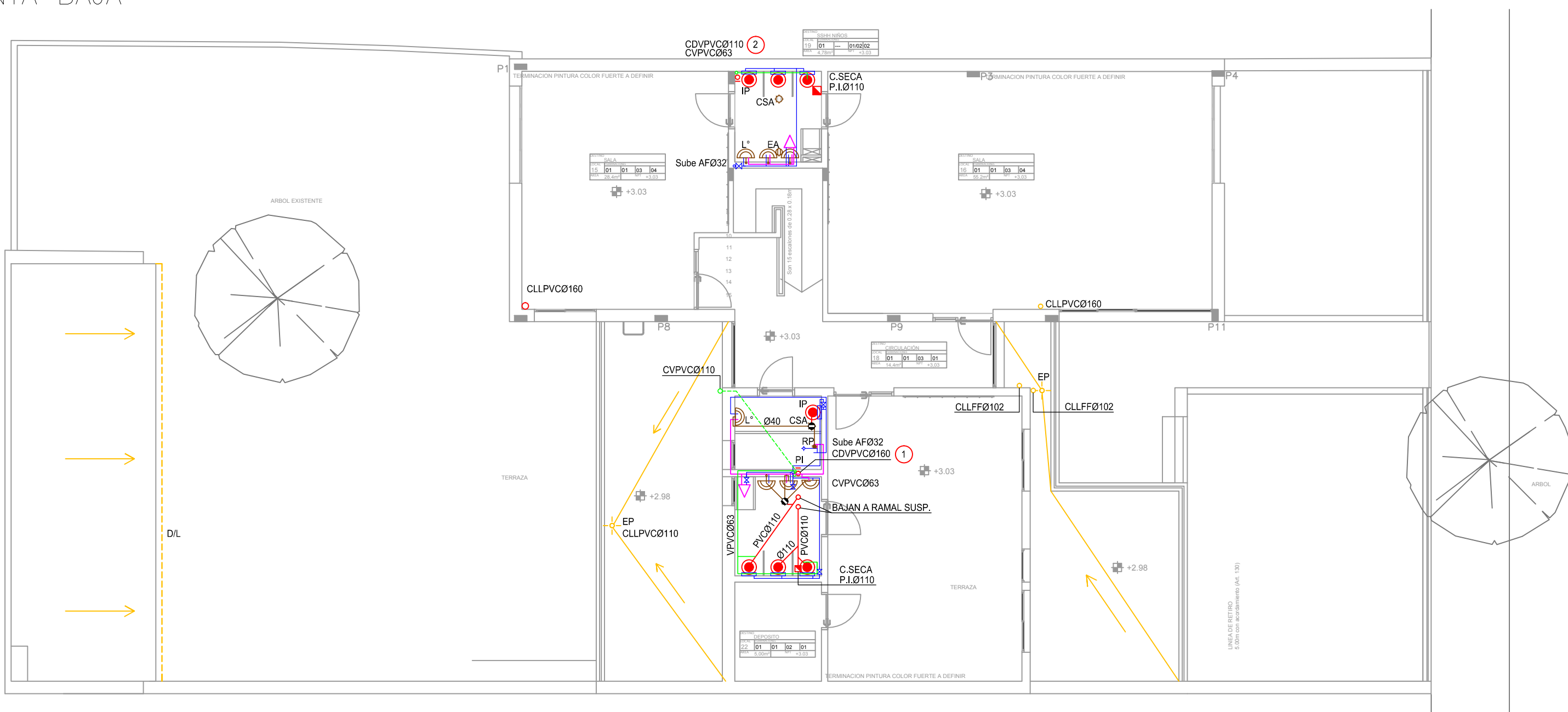
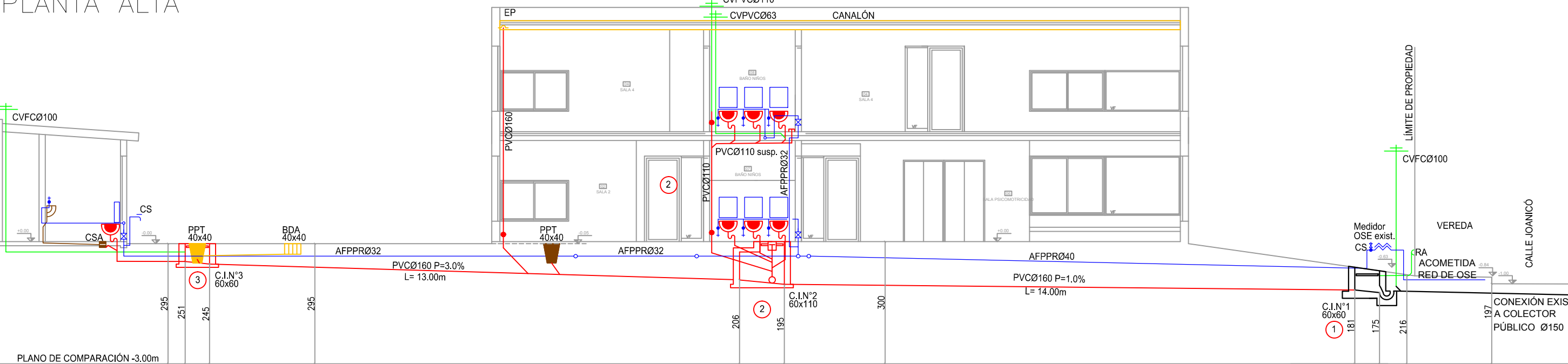


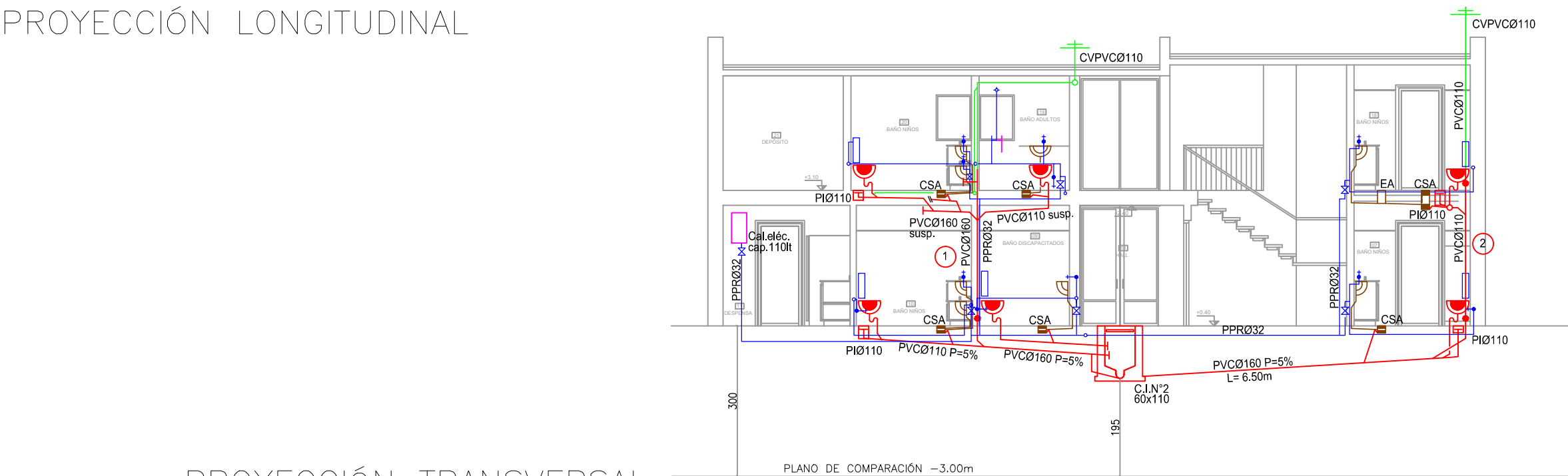
PLANTA BAJA



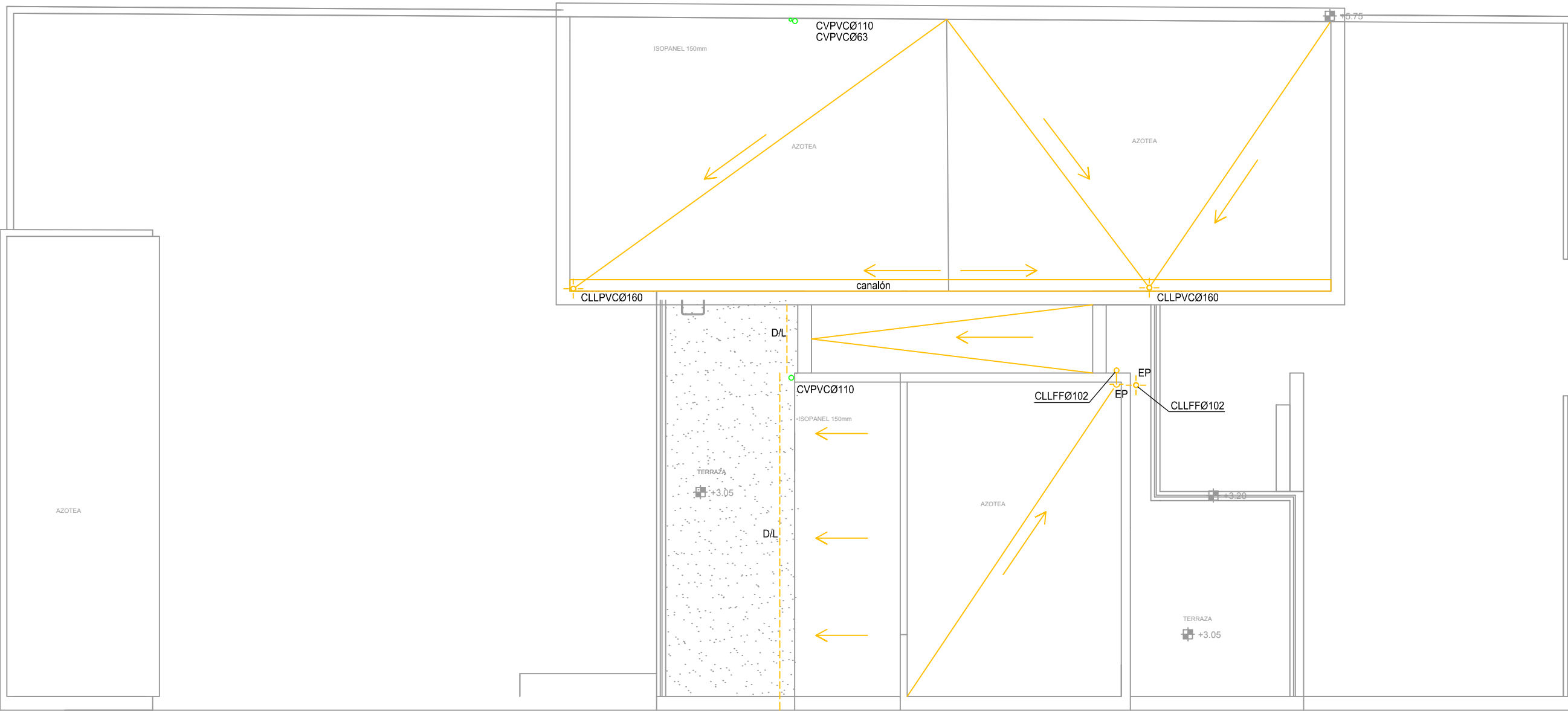
PLANTA ALTA



PROYECCIÓN LONGITUDINAL

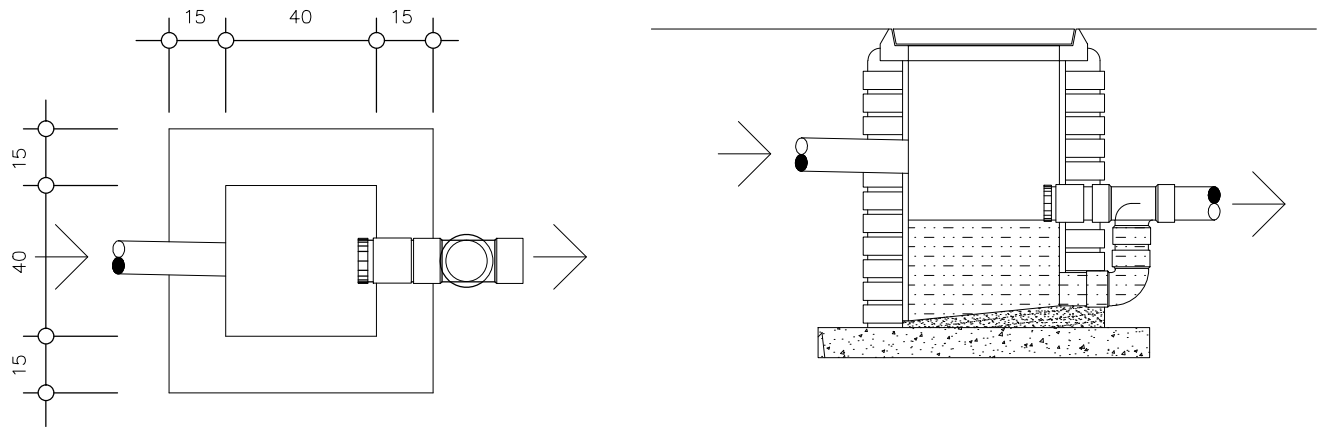


PROYECCIÓN TRANSVERSAL

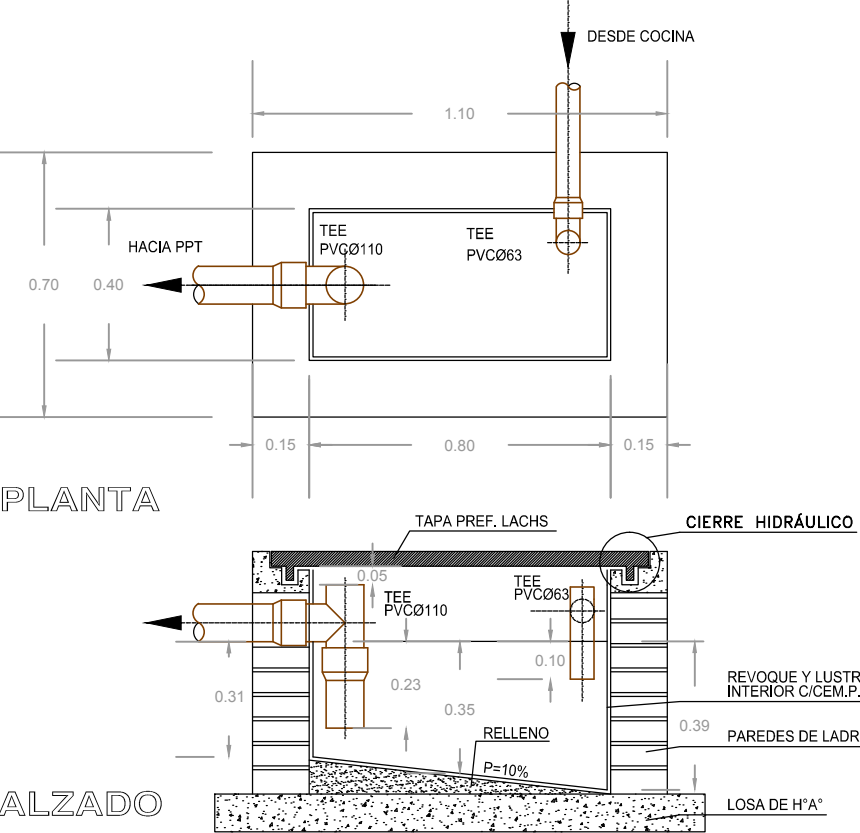


PLANTA AZOTEA

DETALLE PILETA DE PATIO  
Esc. 1/20



DETALLE:  
INTERCEPTOR DE GRASA  
CAP. 100 Lts.  
ESCALA 1:10



PLANTA

ALZADO

PLANO FASE B1			
PADRON N° 427.678 CARPETA CATAST.: 5696 SECC.JUDICIAL: 10ª CCZ N°: 11		AREA TERRENO 517,51m <sup>2</sup> SUPERFICIE IMPERMEABLE 187m <sup>2</sup> SUPERFICIE PERMEABLE 330,51m <sup>2</sup> FRENTE 15,06m FONDO 15,36m largo 34,36m	DATOS DE CONEXION CONEXION: Existente SISTEMA: Unitario PROFUNDIDAD: 0.50m. DIAMETRO: 0.15m.
UBICACION: JOANICO 3679		REGIMEN: Común	
PROPIETARIO: FIDEICOMISO INAU/CND		CONCEPTO: Conforme de Obra	
TECNICO: Arq. Pablo Skocilich		INSTALADOR: M. Alexandra Leites	
ANTECEDENTES:	FECHA:	DETALLE:	
NOTAS:			
EN ESTA OBRA NO TENDRAN ASIENTO LOCALES QUE EVACUEN LIQUIDOS INDUSTRIALES O AQUELLOS QUE SUPONGAN TAL POSIBILIDAD.			
PLANO DE UBICACION: Escala 1:1000			
<div><div><div>CALLE GOBERNADOR VIANA</div><div><div><div>PADRON N° 10706</div><div>PADRON N° 10707</div><div>PADRON N°167264</div><div>PADRON N° 10708</div><div><div>PADRON N° 427678</div><div>SUPERFICIE TOTAL: 517,51m<sup>2</sup></div><div>CARPETA CATASTRO: 5696</div></div><div>PADRON N° 10710</div></div></div><div><div>CALLE JOANICO</div><div> pavimento de hormigon</div><div> ancho 13,05m</div></div></div><div></div></div>			
PLANO	PROPIETARIO		ESCALA: 1/100.1/20
PLANTAS	TECNICO		FECHA: 12/06/2015
CORTES	INST. SANIT.		LAMINA: <b>B1-S1</b>